



PRINCIPAUX RESULTATS



LES HABITANTS

Le territoire du SCoT Bessin compte environ 74.700 habitants dans 32.300 ménages. Ainsi, la taille moyenne des ménages est de 2,31 personnes.

982 personnes ont été enquêtées sur 5 secteurs de tirage par téléphone (11 ans et plus).

Taille des ménages

Avec 2,31 personnes par ménage, le SCoT Bessin est au-dessus de la moyenne départementale.

Age moyen

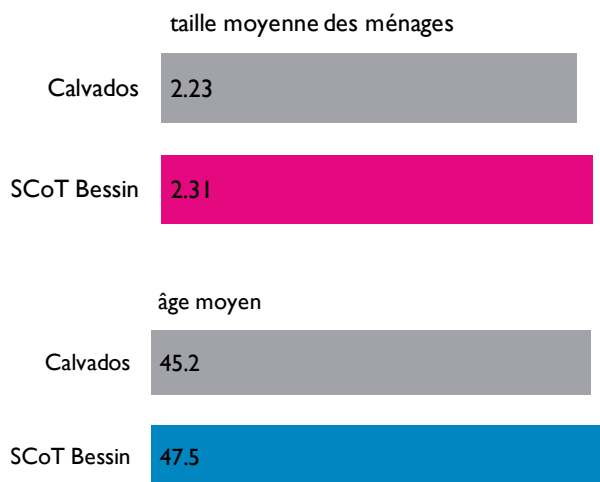
La population du SCoT Bessin (11 ans et plus) est plus âgée que la moyenne départementale.

Occupation principale

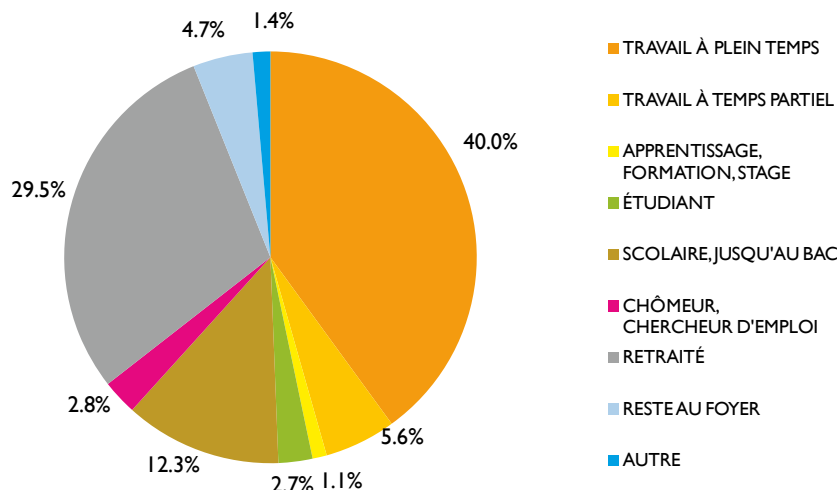
Les actifs ayant un travail constituent 45.6% de la population des 11 ans et plus. 29.5% des habitants sont retraités.

Voitures pour 1000 habitants

10% des ménages ne disposent pas de voiture. On compte 641 voitures pour 1.000 personnes, sensiblement plus que la moyenne départementale.



Répartition de la population selon l'occupation principale



	voitures par ménage	voitures pour 1000 personnes	taux de ménages sans voiture
SCoT Bessin	1.48	641	10%
Calvados	1.35	603	14%



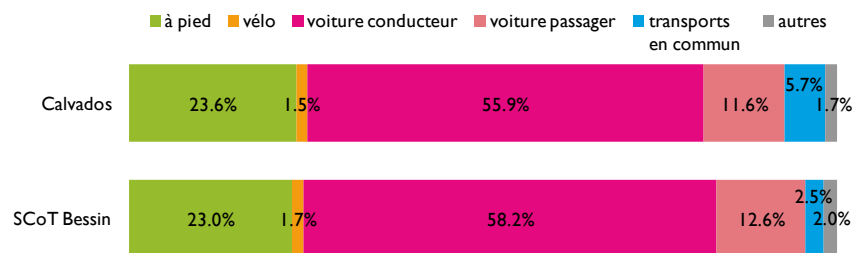
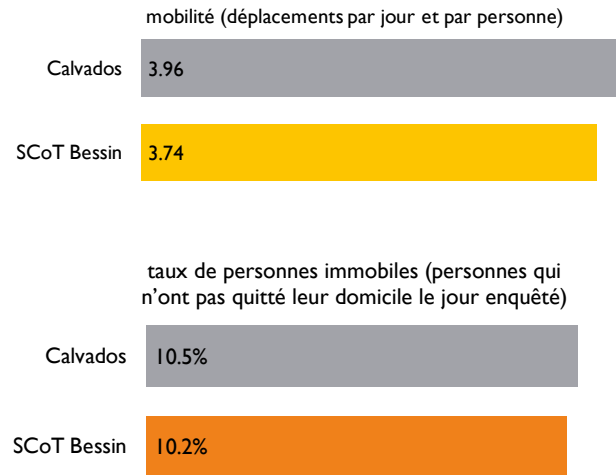
COMMENT ET POURQUOI SE DÉPLACENT-ILS ?



Les habitants du SCoT Bessin font en moyenne 3,74 déplacements quotidiens. 10,2% des habitants ne se déplacent pas un jour de semaine.

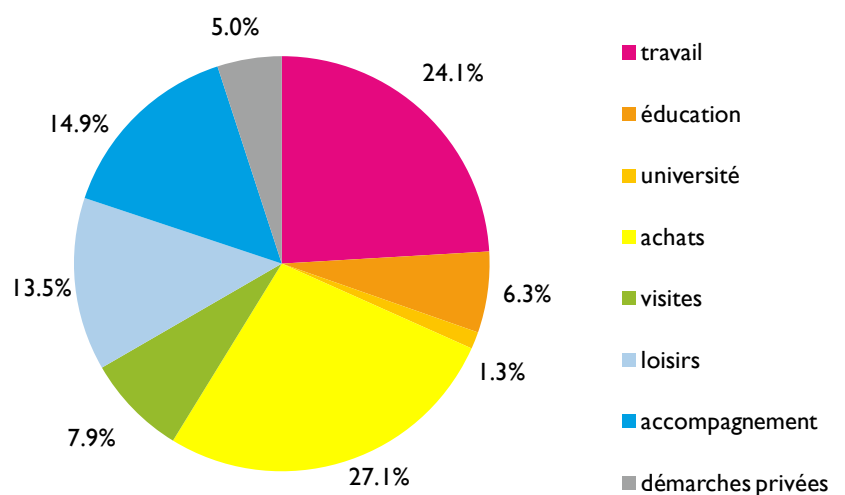
Les parts modales

La part des déplacements en voiture est de 70,8%. Le deuxième mode est la marche à pied. 23% des déplacements se font à pied, sans aucune utilisation de modes mécanisés. Les transports en commun sont utilisés pour 2,5% des déplacements.



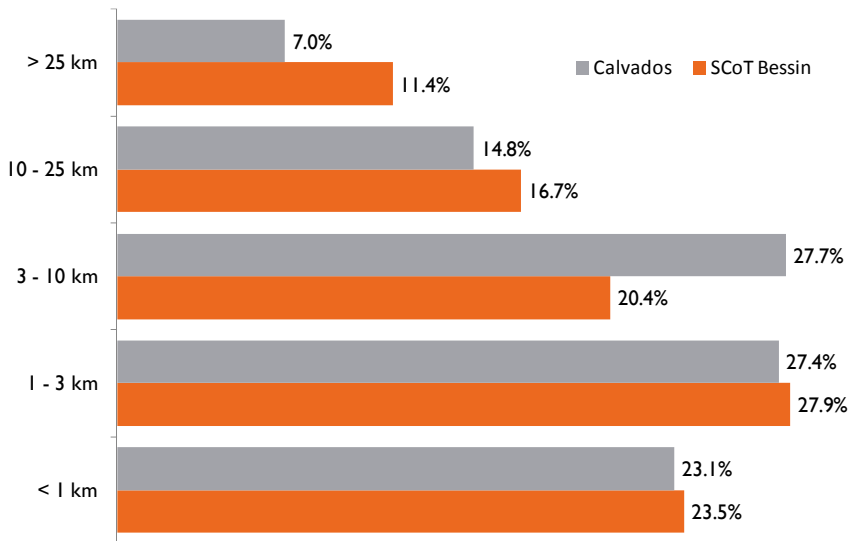
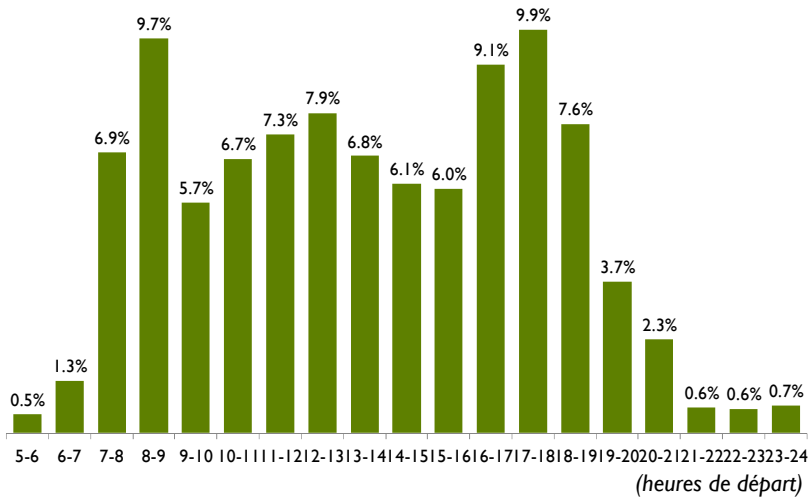
Les motifs de déplacements

Les motifs de déplacement les plus importants sont les achats et le travail avec 27,1% et 24,1% respectivement.





QUAND SE DEPLACENT-ILS ET SUR QUELLE DISTANCE ?



	distance moyenne par déplacement [km]	distance moyenne journalière [km]
SCoT Bessin	10.0	37.2
Calvados	7.6	30.2

	durée moyenne d'un déplacement [min]	temps journalier dans les transports [min]
SCoT Bessin	19	72
Calvados	19	74

Les heures de pointe

Les habitants du SCoT Bessin se déplacent le plus souvent entre 8h et 9h et entre 16h et 18h. 19% des déplacements journaliers sont réalisés entre 16h et 18h.

Les distances

Les habitants du SCoT Bessin parcourent 37.2 km par jour en moyenne.

Par déplacement, ils parcourent en moyenne 10 km, plus que la moyenne départementale. 11,4% des déplacements dépassent une distance de 25 km. 23,5% des déplacements font moins d'un kilomètre.

Les durées

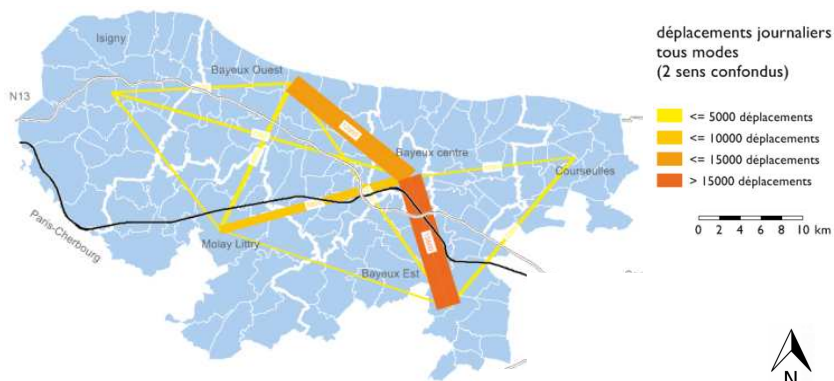
La durée moyenne d'un déplacement est de 19 minutes. Les habitants du Bessin passent en moyenne 1h12 à se déplacer chaque jour de semaine.

OÙ SE DEPLACENT-ILS ?



Les déplacements au sein du SCoT Bessin

Sur les 235.000 déplacements réalisés par les habitants du SCoT, 73% ont lieu au sein du SCoTBessin. Au sein du SCoT Bessin, les flux les plus importants sont observés de/vers le secteur de Bayeux centre. Entre le secteur Bayeux Est et le secteur Bayeux centre, on compte plus de 15.000 déplacements par jour.



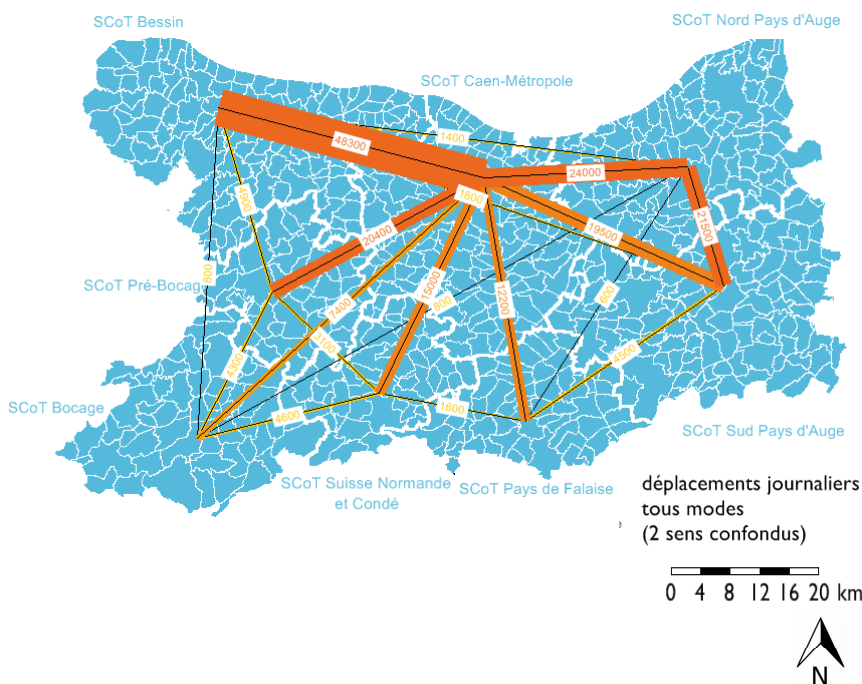
	Molay Littry	Isigny	Bayeux Ouest	Bayeux centre	Bayeux Est	Courseulles
Molay Littry	10690	511	1465	2860	465	0
Isigny	483	19425	616	1015	66	142
Bayeux Ouest	1476	684	11848	6398	978	135
Bayeux centre	2939	1189	6459	50730	7646	797
Bayeux Est	194	66	1059	7968	17163	955
Courseulles	0	45	195	747	1236	17530

Les déplacements inter-SCoT dans le Calvados

On compte 48.300 déplacements journaliers entre le SCoTBessin et le SCoT Caen-Métropole. Il s'agit du flux inter-SCoT le plus important du Calvados. Les flux de/vers les autres SCoT sont très faibles.

Les déplacements vers l'extérieur

On compte 8.200 déplacements de/vers l'extérieur du Calvados, dont 75% de/vers la Manche.



Projet cofinancé par l'Union européenne

