



Lancement du PCAET

Mardi 24 avril 2018



Une prise de conscience et des négociations internationales

Monde : Convention-Cadre des Nations Unies sur les Changements Climatiques (CCNUCC) réunie une fois par an lors de la « Conférence des Parties » (COP)

Europe : Paquet Energie Climat 2008, puis 2014 :
27 % d'énergie renouvelable (32 % pour la France) /
Amélioration de 27 % de l'efficacité énergétique /
Réduction de 40 % des gaz à effet de serre par rapport à 1990

France : Loi POPE (2005), Loi Grenelle 2 (2010), Loi de transition énergétique pour la croissance verte (2015)

**Région Normandie
SRADDET**

**Pôle
PCAET**

**PÔLE METROPOLITAIN
CAEN NORMANDIE MÉTROPOLE**

**PLAN
CLIMAT**

Lancement du PCAET
Mardi 24 avril 2018

Les engagements nationaux

Loi de transition énergétique pour la croissance verte (2015) :

- Réduire de 40 % les gaz à effet de serre (GES) en 2030 par rapport à 1990 (et -75 % en 2050),
- Réduire de 50 % les consommations d'énergie en 2050 par rapport à 2012,
- Réduire de 30 % la consommation d'énergie fossiles d'ici 2030 par rapport à 2012 et
- Porter à 32 % les énergies renouvelables (ENR) dans la consommation d'énergie finale en 2030 (40 % d'ENR dans la consommation électrique).



Les grands thèmes du Plan Climat



Les chiffres clés Air Energie Climat du Pôle Métropolitain



9 100 GWh d'énergies consommées *(54 % des consommations du département du Calvados)*



1 Milliard d'euros de dépenses énergétiques



620 GWh d'énergies renouvelables produites *(43 % des productions du département du Calvados)*



2,3 millions de tonnes équivalent CO₂ d'émissions de gaz à effet de serre



1 650 tonnes de particules PM10 émises

Source : ORECAN 2014

Les engagements nationaux

Consommations d'énergies en GWh

Année de référence 2012	Consommation en 2014	Objectif 2040	Objectif 2050
9 310 GWh	9 105 GWh	5 816 GWh	4 655 GWh

Productions d'énergies en GWh

Année de référence 2012	Production en 2016	Objectif 2030	Objectif 2040
613 GWh	653 GWh	1 357 GWh	1 911 GWh

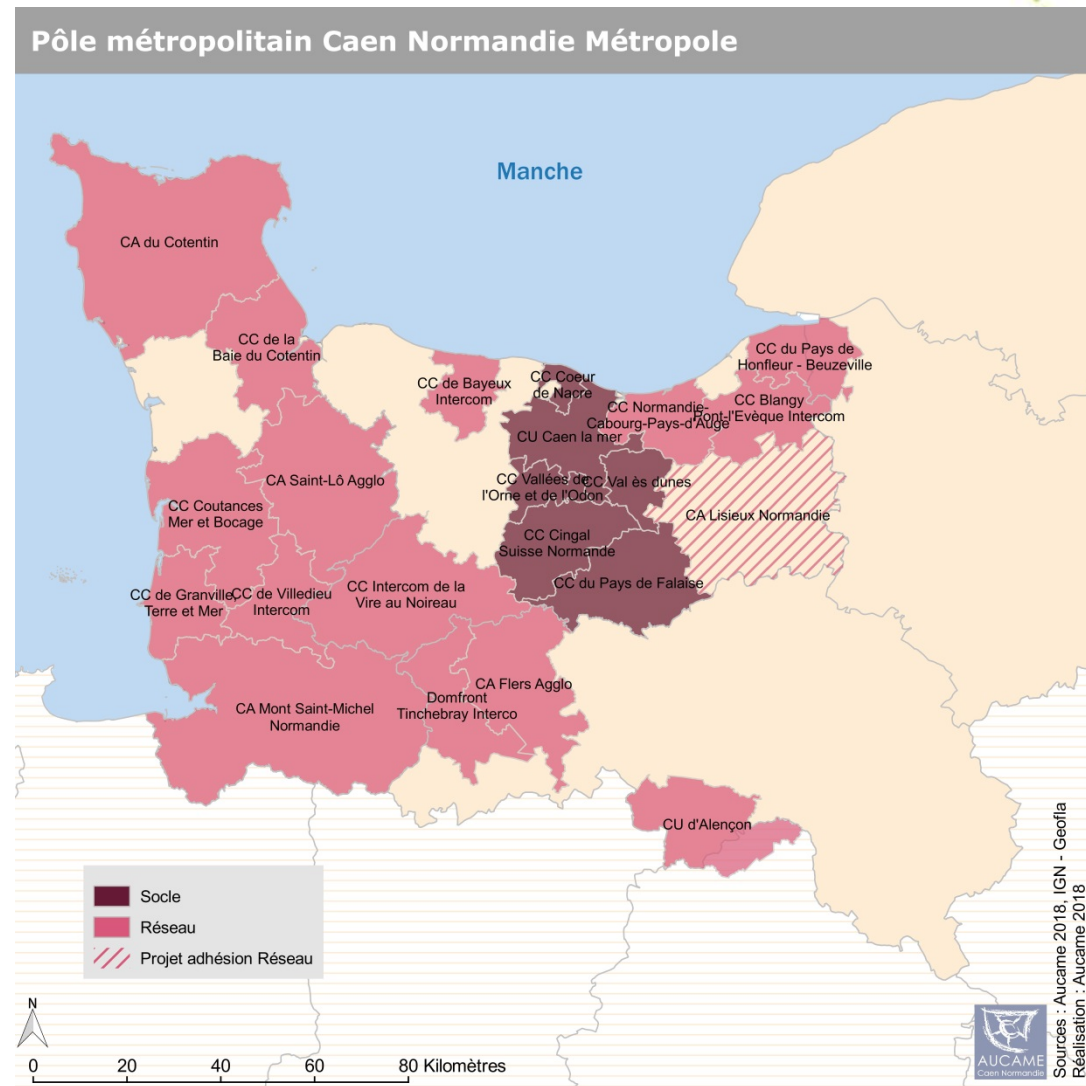
Le Pôle Métropolitain Caen Normandie Métropole

Dimension « Socle » :

- **6 intercommunalités**, dont la Communauté Urbaine **Caen la mer**, **208 communes**, environ **380 000 hab.**
- Compétences : **Schéma de Cohérence Territoriale (SCoT)** et **Plan Climat Air Energie Territorial (PCAET)**
- Aménagement durable, animation et suivi du territoire

Dimension « Réseau » :

- **22 intercommunalités**, 3 départements, 1 200 000 hab.
- **Actions d'envergures métropolitaines** (enquête ménage déplacement, interSCoT, contributions aux politiques régionales, échanges et retours d'expériences...)



Procédure administrative

- **Mai - Juin 2017** - Proposition de mener le PCAET à l'échelle du Pôle pour avoir une vision plus large et globale et réaliser des économies d'échelle
- **28 juin 2017** - Prise de compétence « élaboration du PCAET » par le Pôle
- **Juillet - Déc. 2017** - Délibérations des 5 EPCI du SCoT et de la CdC du Pays de Falaise au titre d'une action métropolitaine
- **18 déc. 2018** - arrêté préfectoral (validation)
- **Sept. 17 - Janv. 18** - Définition des grandes lignes de la méthode d'élaboration et du pilotage, envoi des courriers officiels, mobilisation des élus



Une déclinaison opérationnelle et spécifique

PCAET du Pôle Métropolitain Caen Normandie Métropole

(Diagnostic global + Stratégie globale niv. 1)

Echelle d'animation, de suivi et d'évaluation

Remontée
des
indicateurs
de suivi
communs

PCAET du SCoT Caen-Métropole

(Volet Air-Energie-Climat extrait du Diagnostic global + Stratégie globale niv. 2)

PCAET de la CdC du Pays de Falaise

(Diagnostic local
extrait du
Diagnostic global
+ Stratégie
globale niv. 2)

CU Caen la mer

Stratégie locale
Plan d'actions
spécifique à
compléter
Suivi

CdC Cœur de Nacre

Stratégie locale
Plan d'actions
spécifique à
compléter
Suivi

CdC Vallées de l'Orne et de l'Odon

Stratégie locale
Plan d'actions
spécifique à
compléter
Suivi

CdC Val ès Dunes

Stratégie locale
Plan d'actions
spécifique à
créer
Suivi

CdC Cingal- Suisse Normande

Stratégie locale
Plan d'actions
spécifique à
compléter
Suivi

CdC du Pays de Falaise

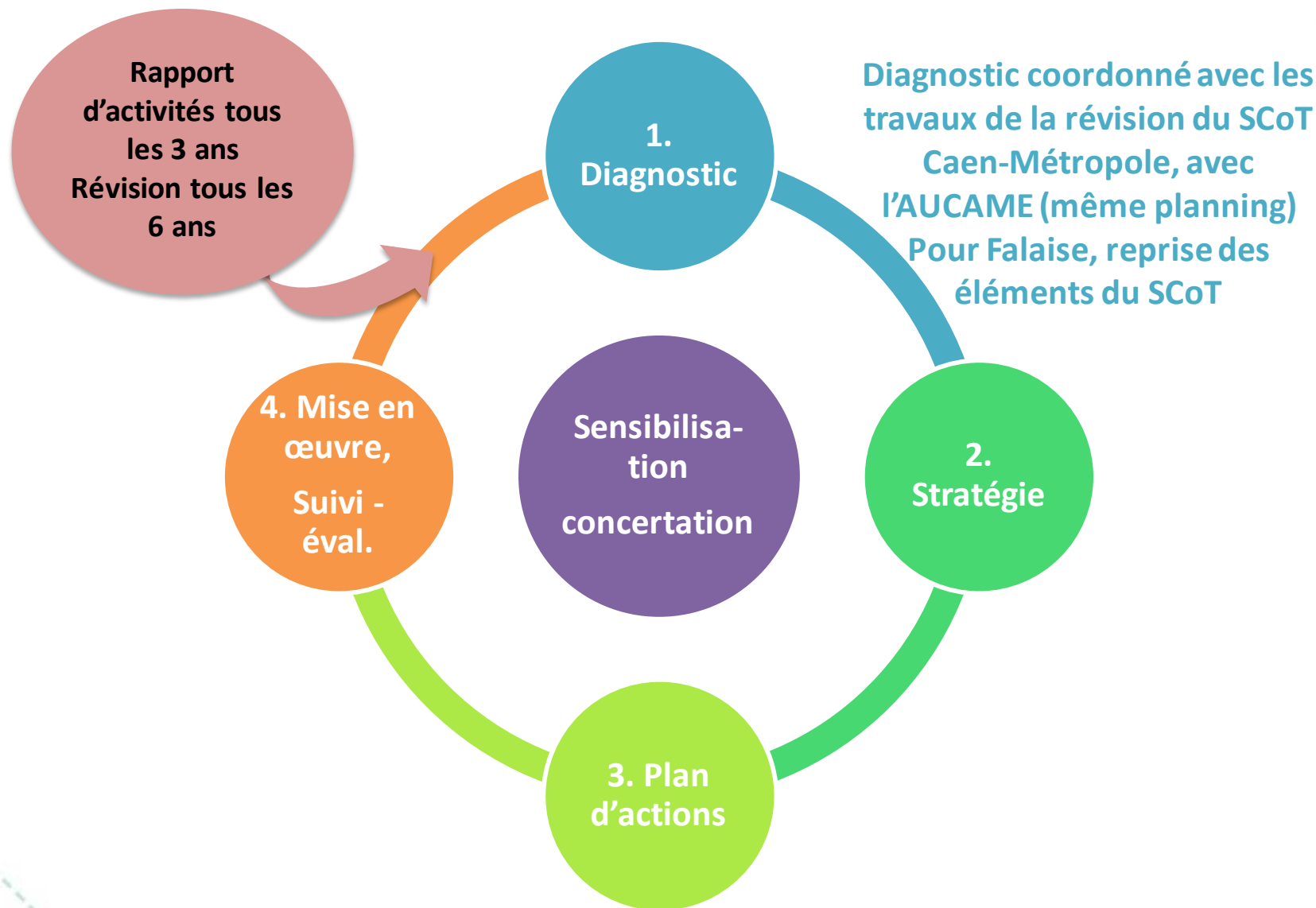
Stratégie locale
Plan d'actions
spécifique à
créer
Suivi

**PÔLE METROPOLITAIN
CAEN NORMANDIE MÉTROPOLE**

**PLAN
CLIMAT**

Lancement du PCAET
Mardi 24 avril 2018

Les étapes d'élaboration du Plan Climat



Calendrier prévisionnel

Étapes du PCAET	sept-17	oct-17	nov-17	déc-17	janv-18	févr-18	mars-18	avr-18	mai-18	juin-18	juil-18	août-18	sept-18	oct-18	nov-18	déc-18
Préambule																
Elaboration de la méthode de travail, de concertation et de communication																
Entretiens de cadrage et de coordination avec les autres politiques, pour chaque intercommunalité																
Validation de la méthode par les élus du Pôle																
<i>Temps fort de communication - Lancement du PCAET - Sensibilisation des élus</i>																
Diagnostic																
Recherche et collecte de l'ensemble des études et données existantes																
Traitement et analyse des données																
Définition des menaces, des opportunités et des enjeux liés aux changements climatiques sur le territoire																
<i>Temps fort de communication - Présentation du diagnostic</i>																
Définition d'une stratégie d'atténuation / adaptation																
Stratégie globale et déclinaison en stratégies locales / EPCI																
Travail en ateliers locaux (stratégie)																
Elaboration du plan d'actions																
Plan d'actions global et déclinaison en plans d'actions locaux / EPCI																
Travail en ateliers thématiques locaux (plan d'actions)																
Rédaction des programmes d'actions (tableau de synthèse, actions, maîtres d'ouvrage, estimations du coûts et des délais...)																
<i>Temps fort de communication - Présentation stratégies / plans d'actions</i>																
Elaboration des outils de suivi et d'évaluation																
Mise en place des tableaux de bord d'indicateurs																
Rédaction et mise en page d'outils de communication PCAET-SCoT + PCAET locaux																
Formalisation des documents - échanges avec les services de l'Etat - lancement de la procédure d'approbation.																

- Réunion en plénière avec l'ensemble des élus du Pôle "Socle"
- Comité de suivi PCAET
- Conseils Communautaires
- Ateliers locaux thématiques

**PÔLE METROPOLITAIN
CAEN NORMANDIE MÉTROPOLE**

Coordonnées

Caen Normandie Métropole
19 avenue Pierre Mendès-France
CS 15094 - 14050 CAEN Cedex 4
Tél. : 02.31.86.39.00 - www.caen-metropole.fr
contact@caen-metropole.fr